



EUROPEAN UNION
EUROPEAN REGIONAL DEVELOPMENT FUND
INVESTING IN YOUR FUTURE



CENTRAL BALTIC
INTERREG IVA
PROGRAMME
2007-2013

The project is part-financed by the European Union Central Baltic INTERREG IVA programme 2007-2013



Kristel Pau

- Alates 2002
- Ehitusmükoloogilised uuringud hoonetes
- Inimeste elu- ja töökeskkonda asustavate seente määramine



Puidu seen- ja mardikakahjustused hoonetes

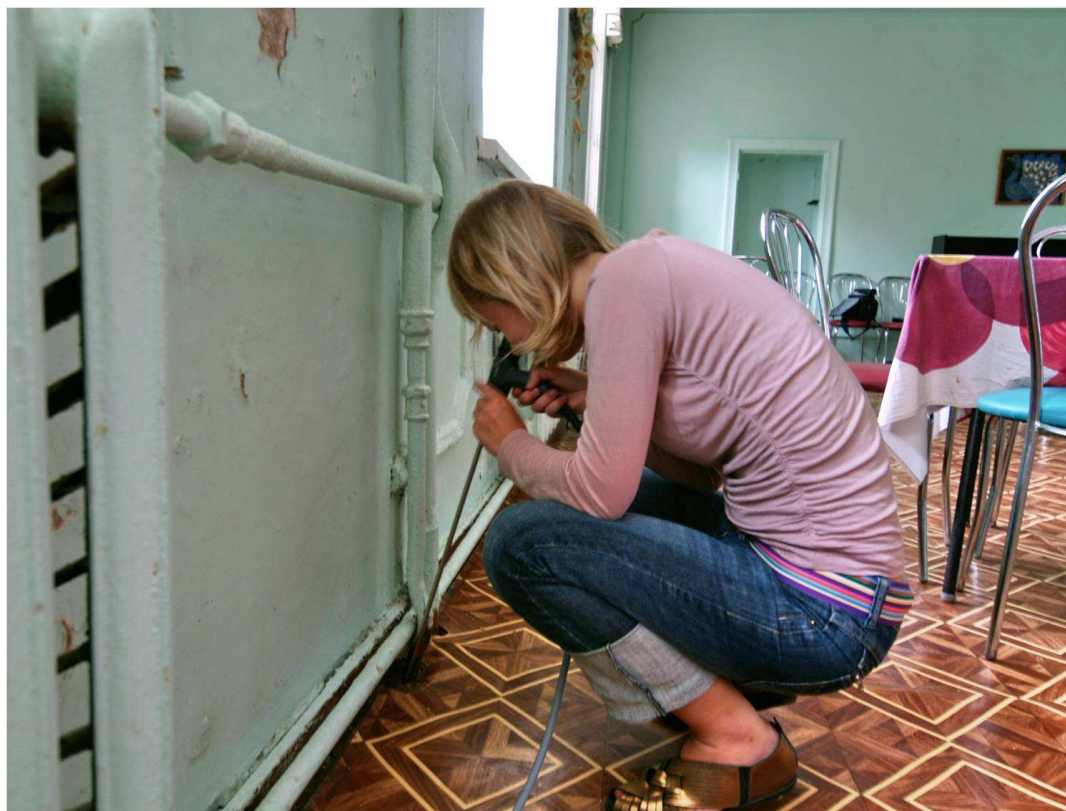
10. märts 2011

- Nähtav seeneniidistik või viljakeha
- Enne hoone ostu-müügitehingu sõlmimist
- Pärast hoone ostu-müügi tehingut vaidluste lahendamiseks
- Enne renoveerimist
- Kindlustusjuhtumid

- Vanad hooned, sh muinsuskaitse all olevad kultuuriväärtuslikud hooned
- Korterelamud
- Lasteaiad ja koolid
- Suvemajad
- Jne

- Protimeter MMS
 - puidu niiskusesisaldus pinnal ja sügavamal
 - suhteline õhuniiskus ja temperatuur
 - pinnatemperatuur
 - digitaalne niiskuse otsija

Fiiberoptiline boreskoop

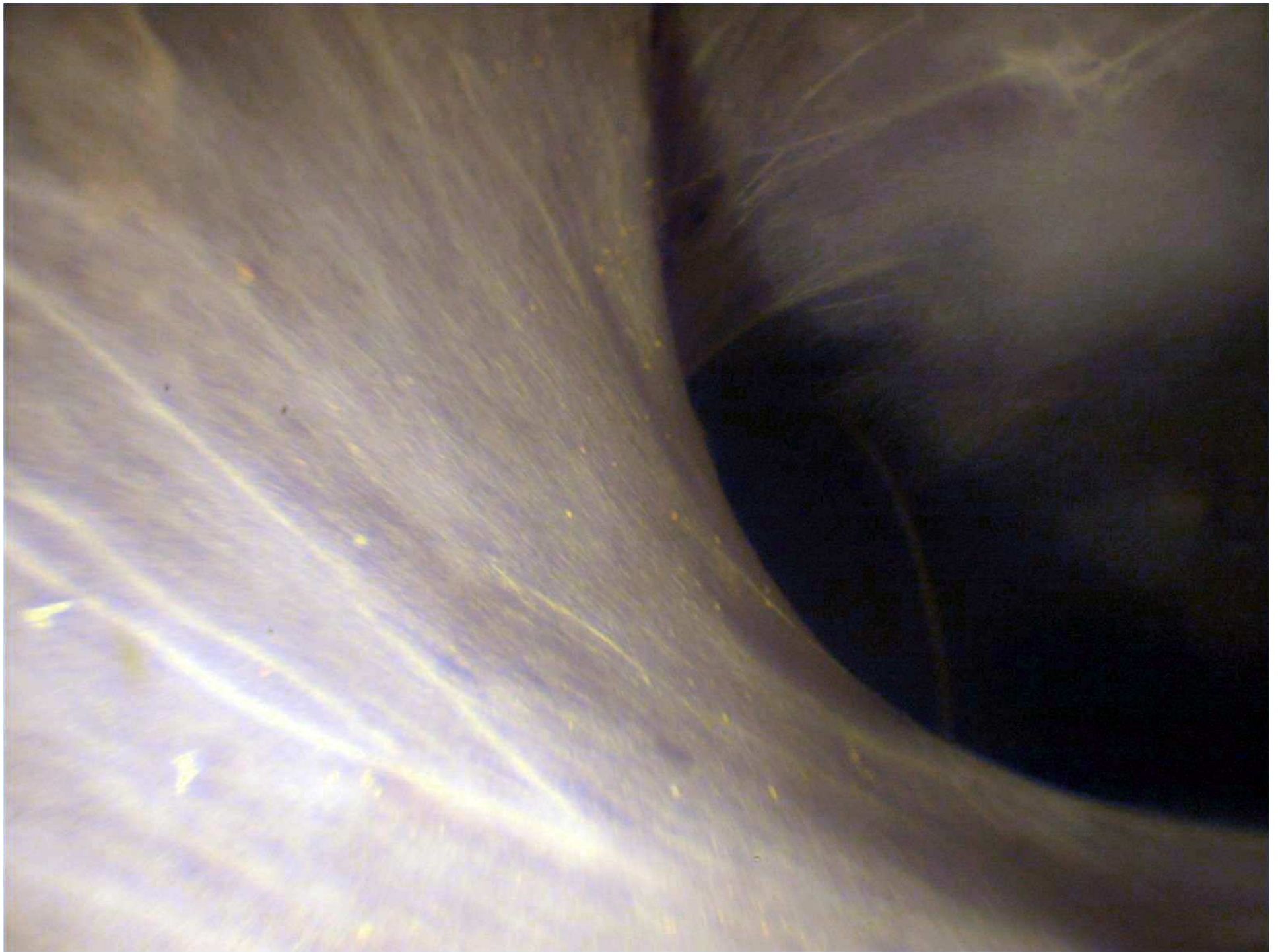


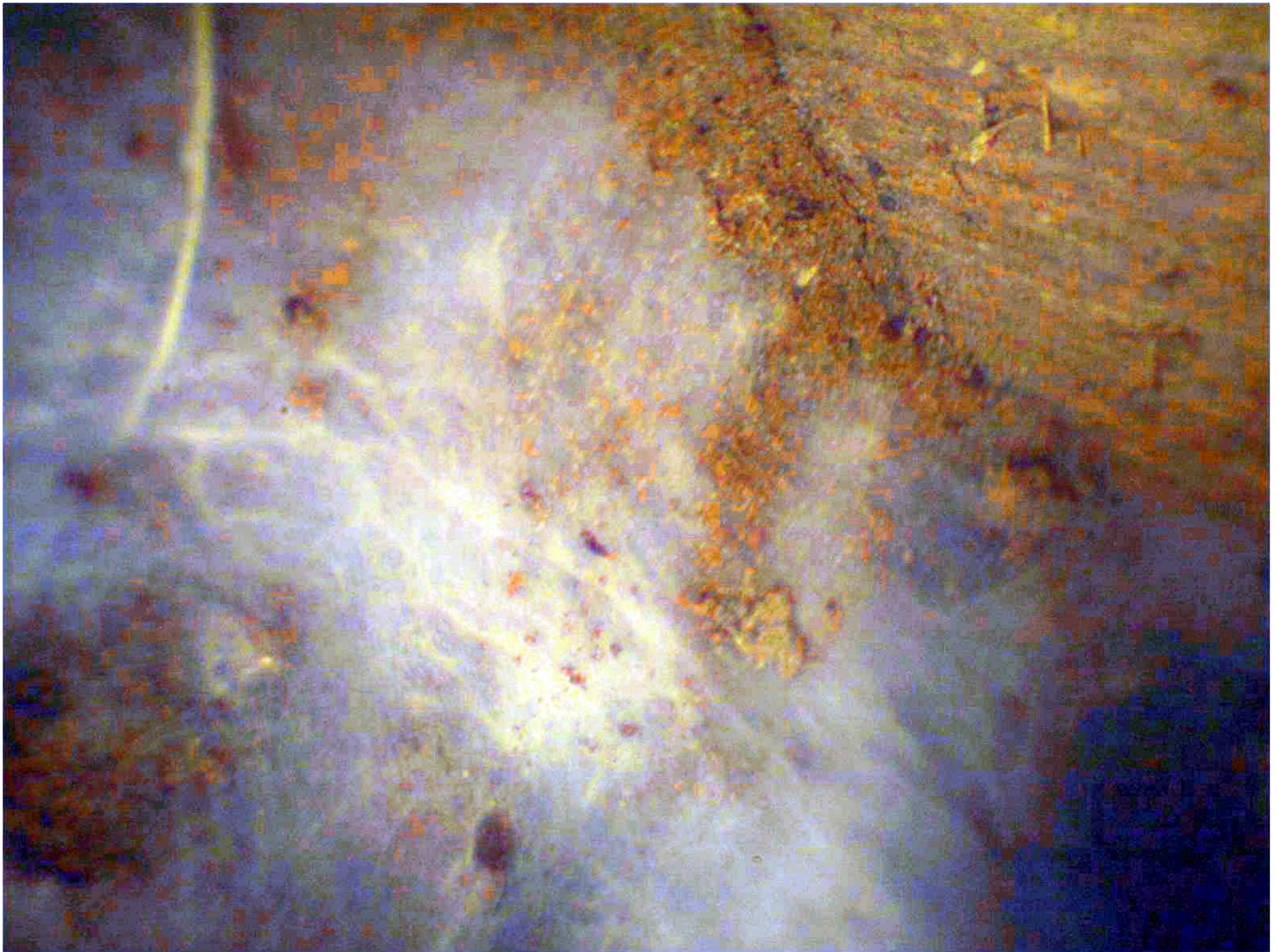
Puidu seen- ja mardikakahjustused hoonetes

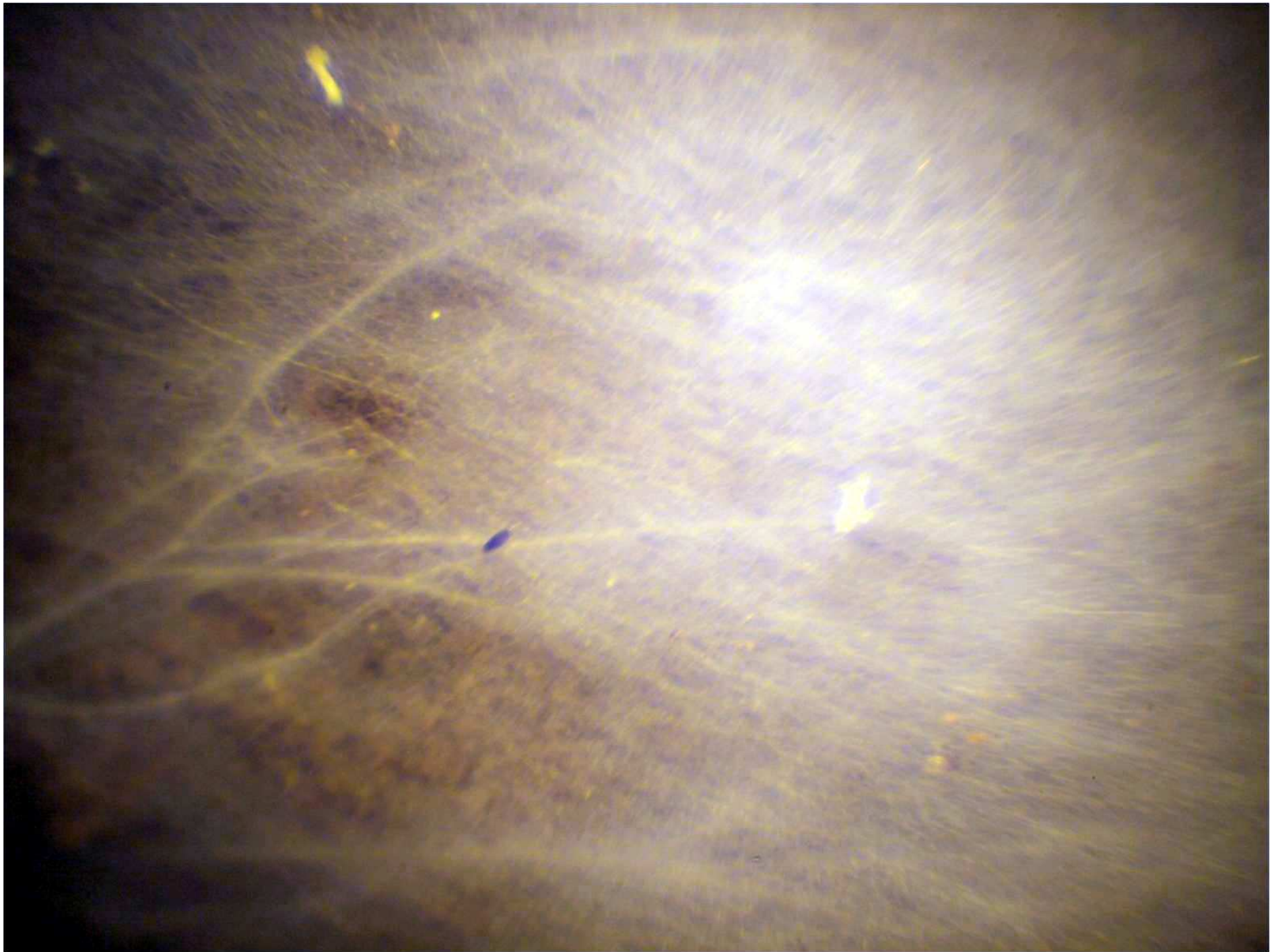
4. märts 2011





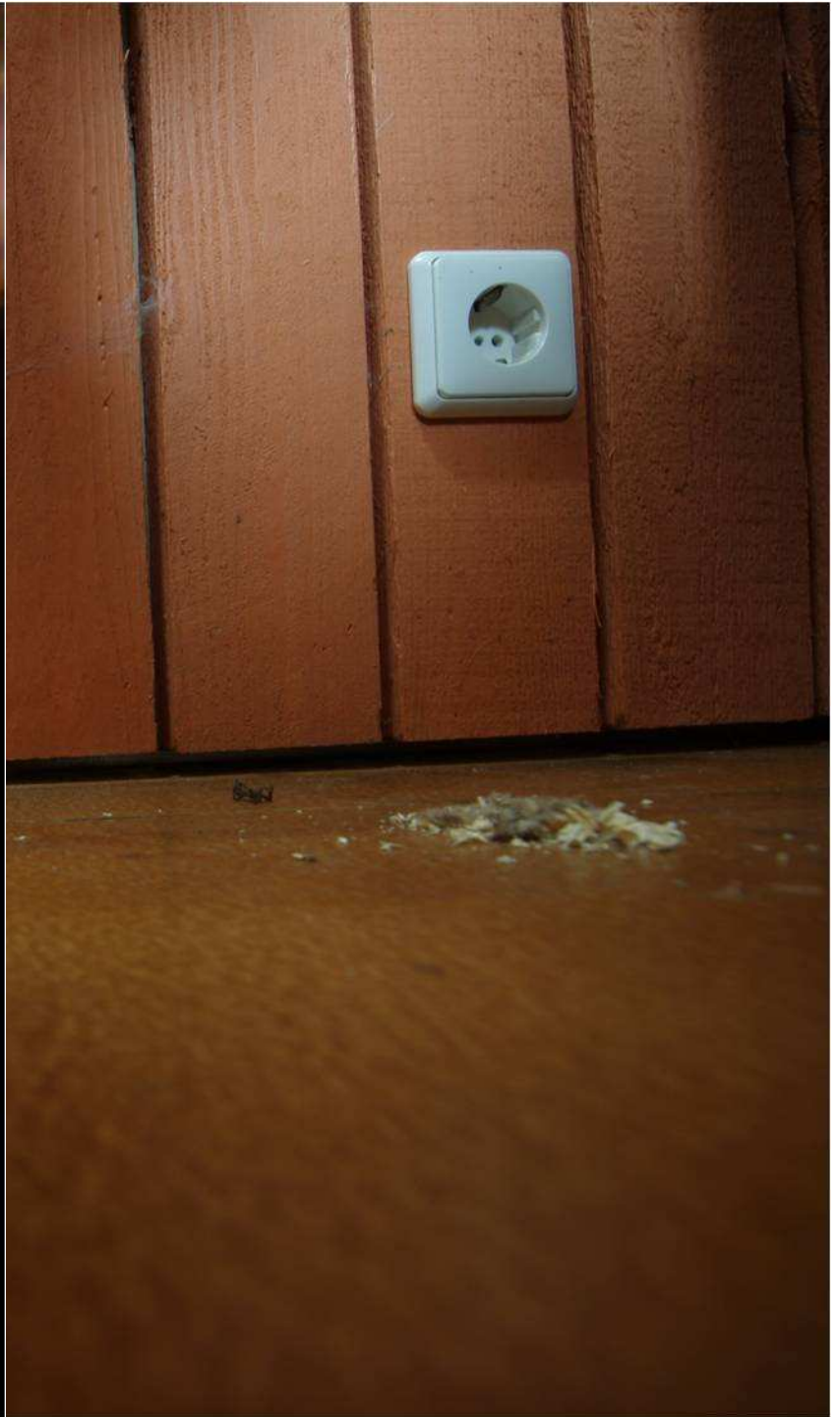
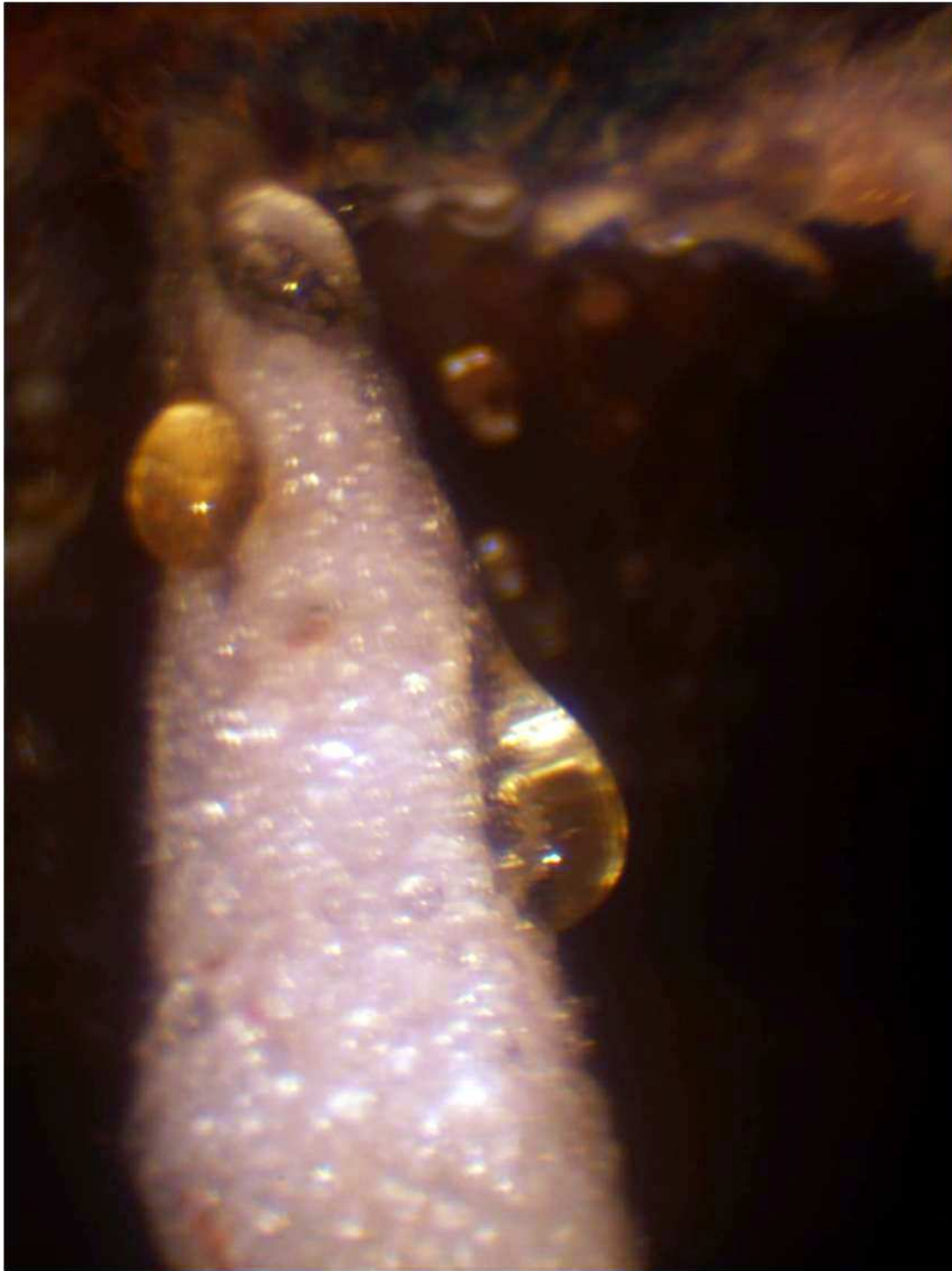


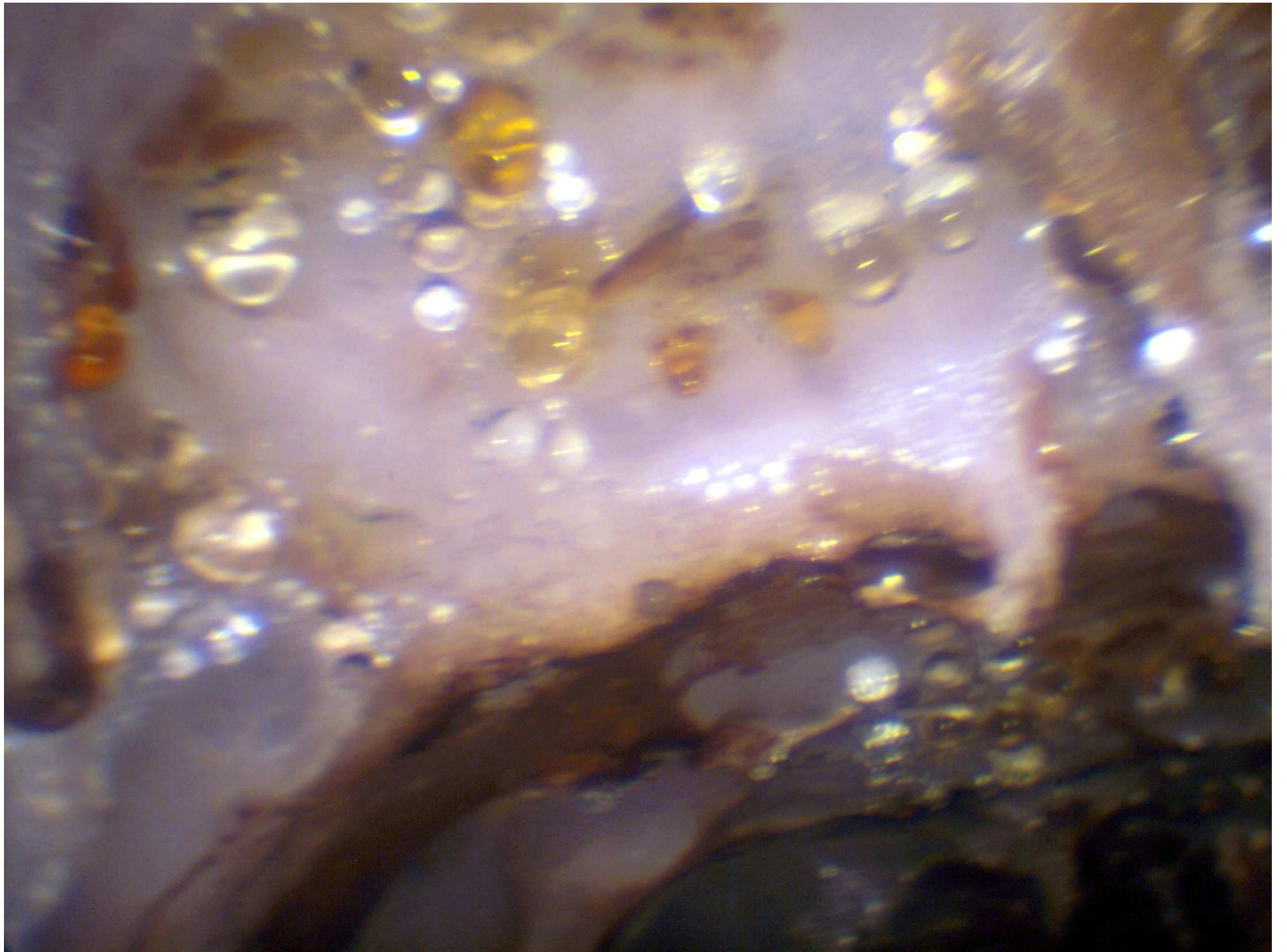


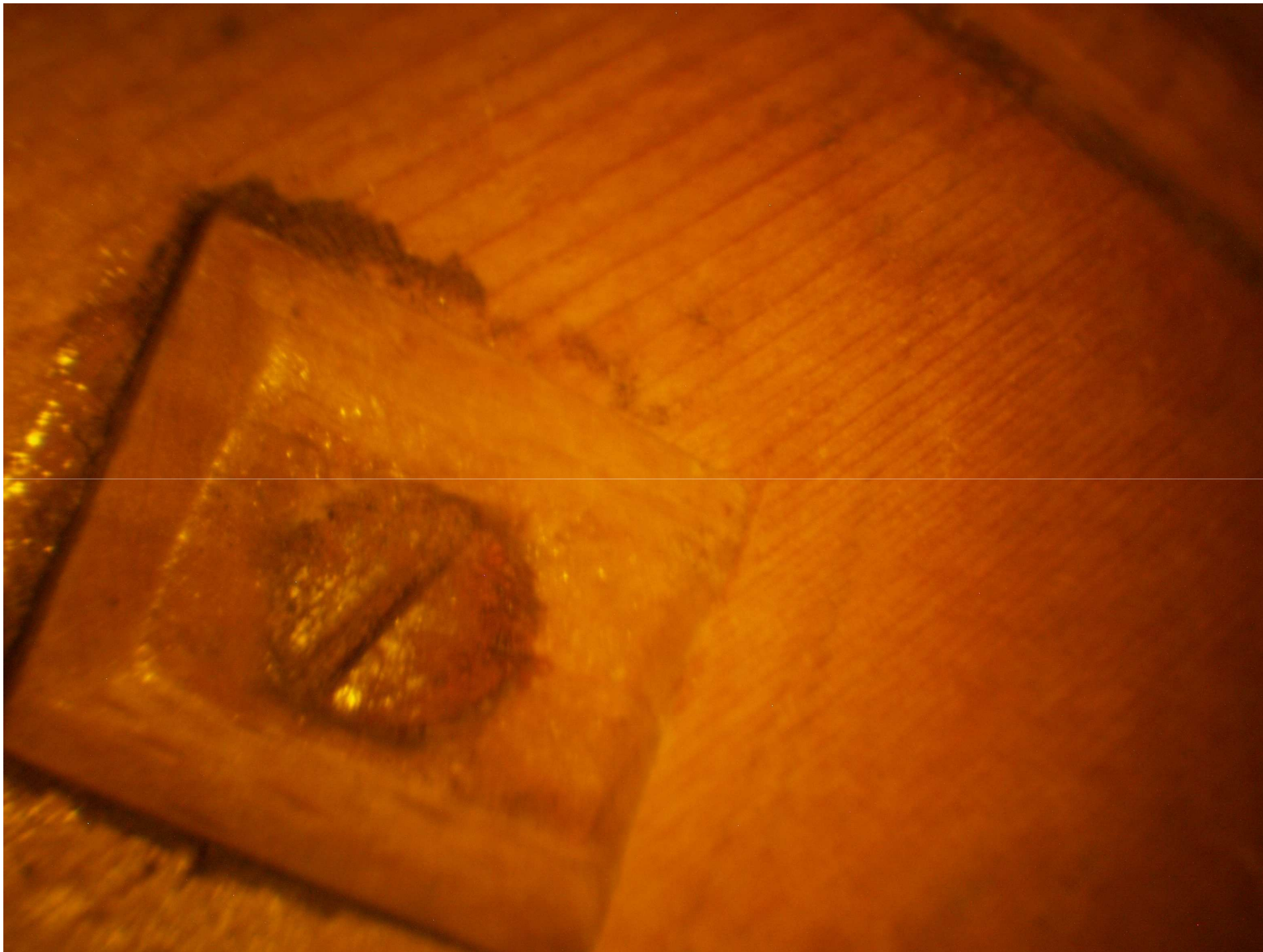


















Kasutamise piirangud

- Väga suure õhuvahe korral valgus hajub.
- Õhuvaheta materjalikihtide pinda ei näe.
- Raske hinnata boreskoobi kaudu nähtava struktuuri kaugust.



EUROPEAN UNION
EUROPEAN REGIONAL DEVELOPMENT FUND
INVESTING IN YOUR FUTURE



CENTRAL BALTIC
INTERREG IVA
PROGRAMME
2007-2013

The project is part-financed by the European Union Central Baltic INTERREG IVA programme 2007-2013

Tänan!

<http://www.mycology.ee>
info@mycology.ee