

# Kultuuriväärtuslik puit ja muinsuskaitse



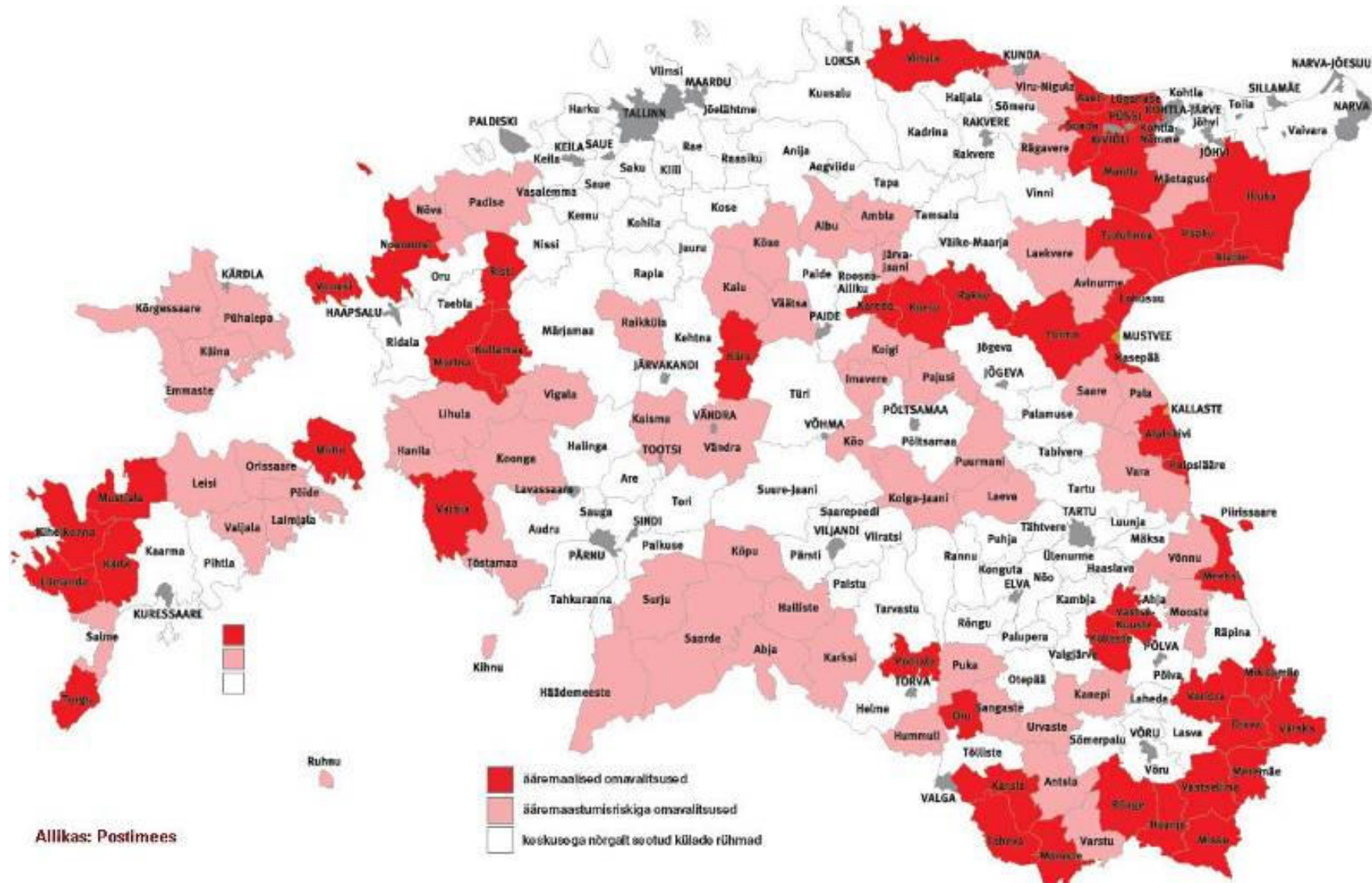
Allikas: EVM / H. Talving.

Joosep Metslang  
Eesti Vabaõhumuuseum  
TÜ Viljandi Kultuuriakadeemia

# Sisukord

1. Taust
2. Kontseptsioon
3. Hoone tehniline olukord
4. Taastamise näited

# 1. Taust



Suur valik ainulaadseid puitehitisi. Maapiirkondades näiteks ca 190000 väike-elamut, nendest 63% maapiirkondades, nendest pooled ehitatud enne II Maailmasõda.



**Pirita jõgi ja kloostri  
varemed. W. Riefstahli  
litograafia (1858).**

**Allikas: Maiste, J. 2007.  
Eesti kunsti lugu.  
Tallinn: Kirjastus Varrak.  
Lk 93.**

**Esindus- ja vernakulaarne arhitektuur; sündmusterohke ajalugu.**





**Talu hoonestus: rehemaja, hilisem elumaja, laut, ait, saun, küün, kelder jm.<sup>5</sup>**

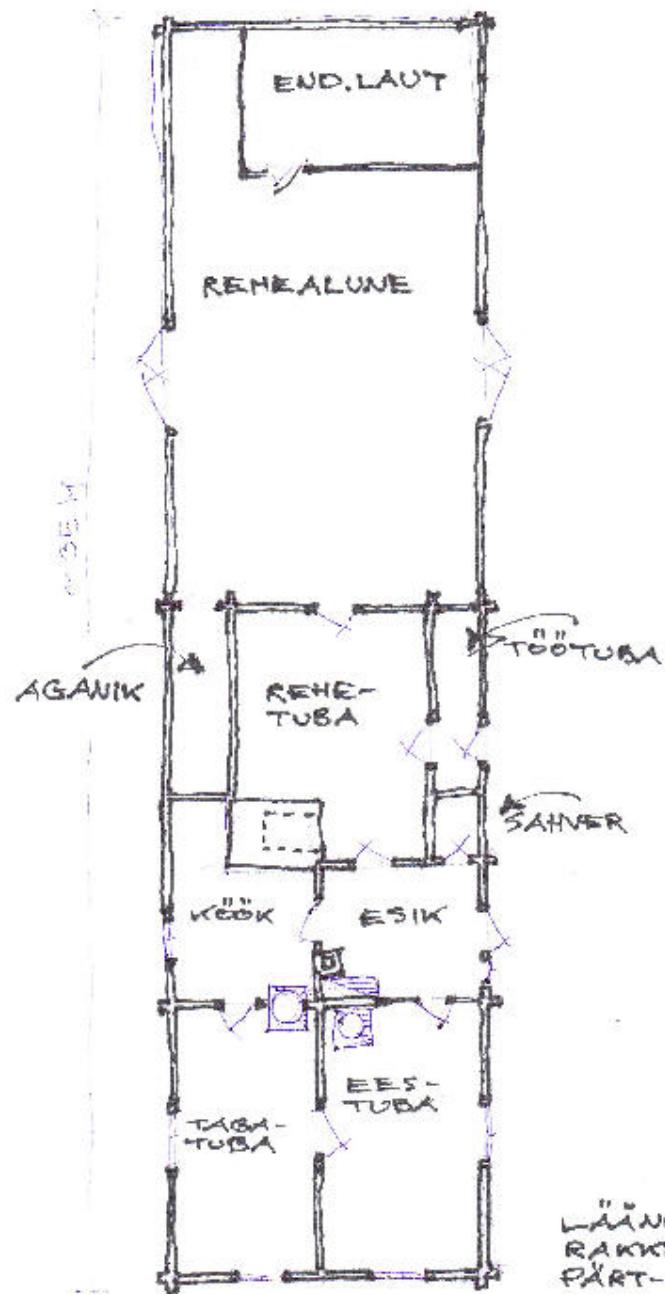
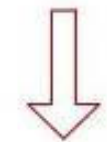


Foto: M. Lankots

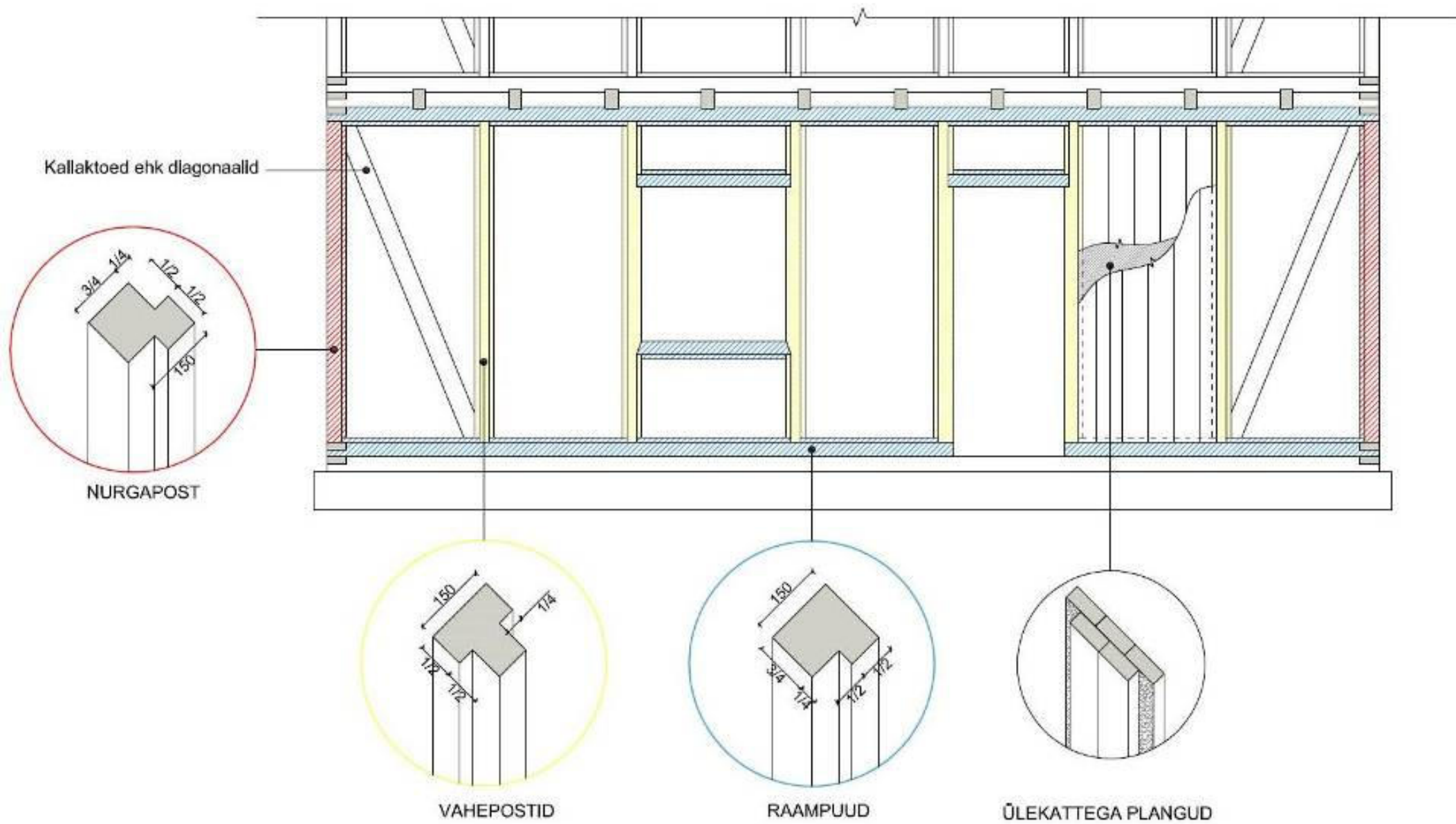
LÄÄNE-VIRU HK.  
 RAKKE V. SALLA K  
 PÄRT-JAAGU TALU  
 REHEHAJA VISAND  
 29. DETSEMBER 2009  
 J. HIETSLANG. TÄÄRRI



7

Allikas: Lutsepp, E. (toim.) 2011. Vana maamaja. Käsiraamat. Tallinn: Tammerraamat OÜ. Ilmub 2011.a.







## 2. Kontseptsioon

- Objekti väärtustamine
- ICOMOS Puidukomitee harta põhimõtted
- Sekkumise eesmärk
- Kooskõlastamine
- Säilitamise- ja taastamistööde meetodi valik

# Objekt ja väärtustamine

- Muinsuskaitse: arhitektuurimälestised
- Muuseumi hooned
- Eravalduses (ajaloolised, arhitektuuriliselt) väärtustatud hooned
- “Muud hooned”

# ICOMOS Puidukomitee harta põhimõtted

- Taastamine vastavalt hoone vanema ajaloolise ja esteetilise ilmega.
- Traditsiooniliste vahendite kasutus.
- Igasugune sekkumine peab olema tagasi pööratav.
- Arvestama tuleviku säilitamistöödega.
- Originaalsubstantsi võimalikult vähene muutmine.

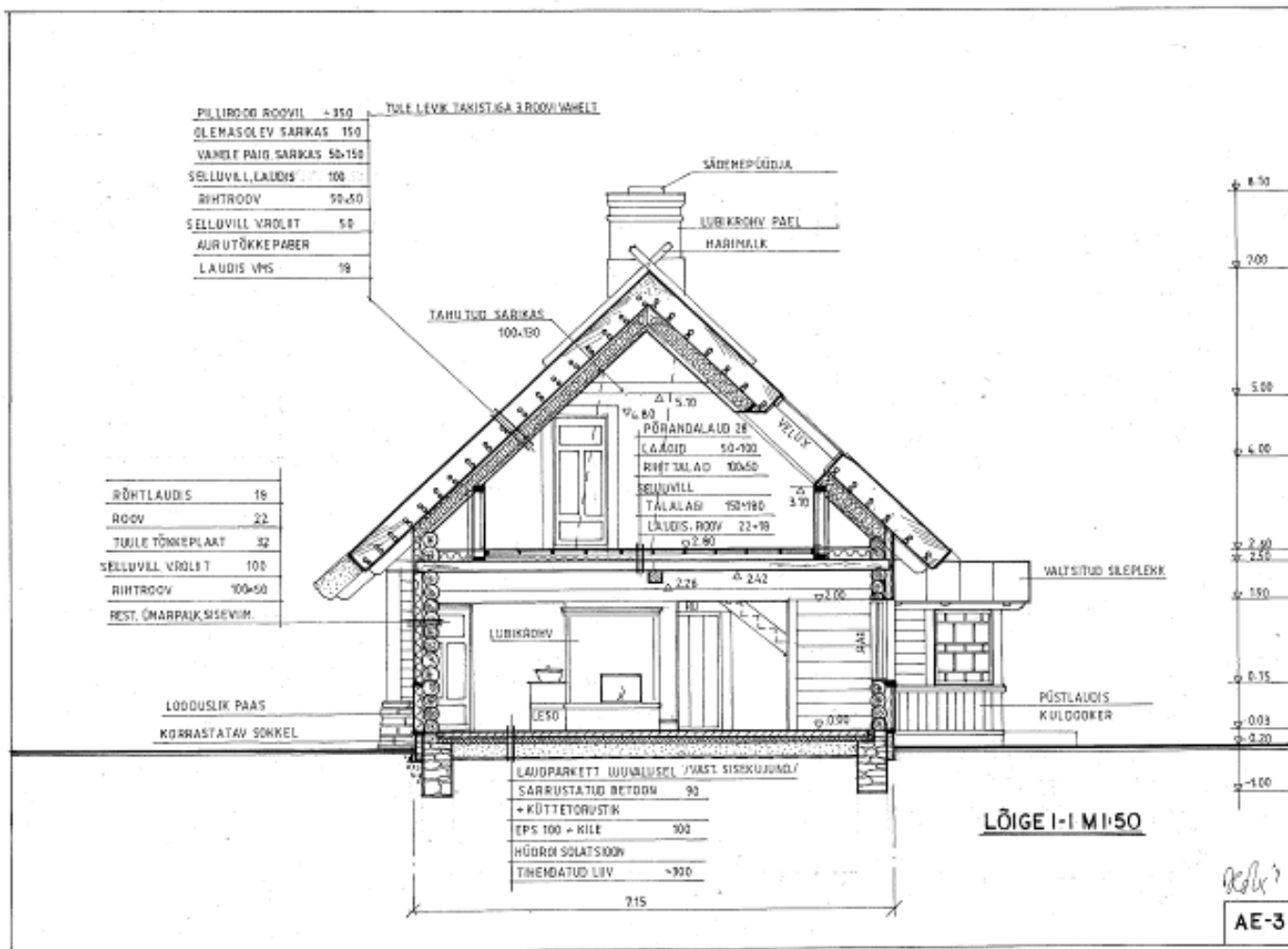


- Arvestada konstruktsiooni kui tervikuga, hierarhiseerimata selle konstruktiivseid elemente ega viimistlust.
- Eemaldatava originaalmaterjali dublitseerimine.
- Asenduspuidu kvaliteet peab olema vastav algsega.
- Uued osad peavad eristuma hoone vanemast substantsist.

# Sekkumise eesmärk

- Senine kasutus;
- Edasine kasutus;
- Ruumiprogramm;
- Sekkumise vajalikkus ja viis;
- Seonduvad tegevused;
- Ehitustöödega seonduvad spetsialistid;
- Soovitav tulemus.

- Energiatõhusus.
- Vana maja ilu peitub selle algsetes detailides.





# Kooskõlastamine

- Muinsuskaitseamet
- Kohalik omavalitsus
- Ehitusspetsialistid
- Leibkond

Varuge aega!

- Taastamisel tüüp-projekte ei ole: iga objekt on ainulaadne!



# Säilitamise- ja taastamistööde meetodi valik



Nt. märgistamine, dokumenteerimine,  
demonteerimine, taaspüstitamine.



Nt. kohapealne asendus.

Fotod: A. Uus









Restaureerimine?









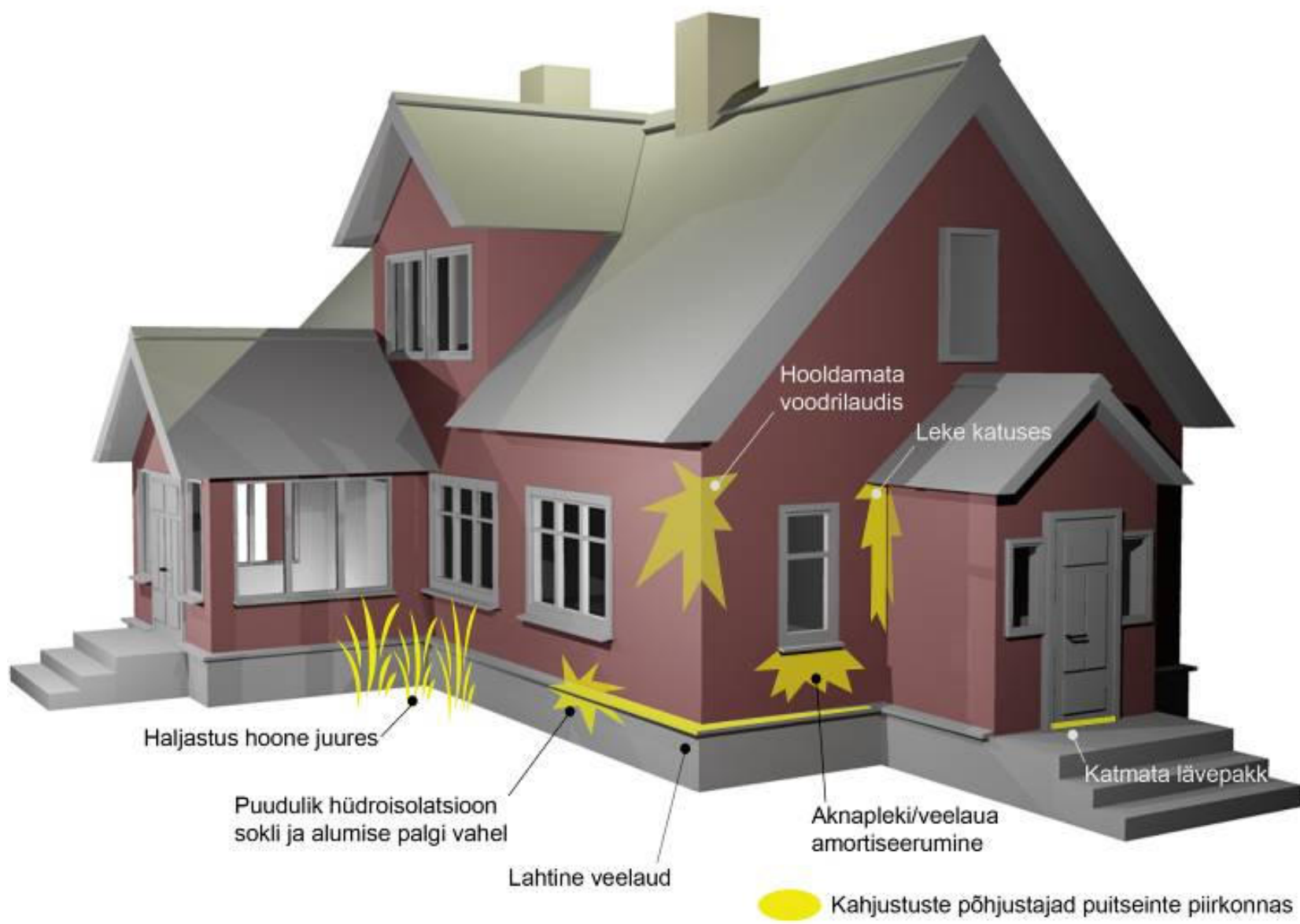
# 3. Hoone tehniline olukord

- Hooldus
- Kahjustused
- Olemasolev olukorra dokumentatsioon

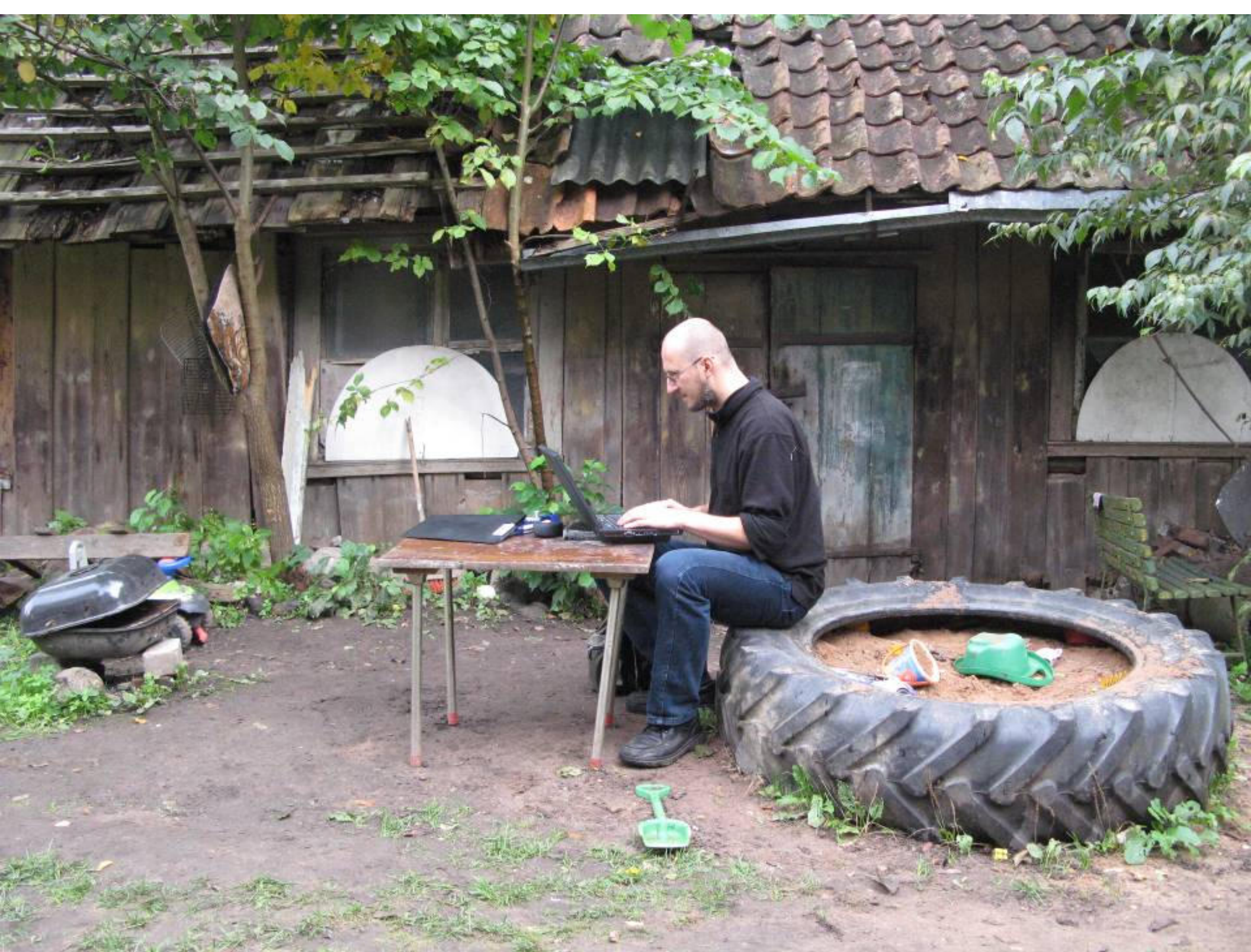
# Hooldus

- Hoonete regulaarne hooldus ja puhastamine **välistab suuremad mitmeid tegevusi hõlmavaid ümberehitusi.**
- Oluline on ehitise osade seisundi **regulaarne kontrollimine** ja vajalike hooldetööde õigeaegne teostamine.











# Puithoone kahjustused



# Bioloogilised kahjustused

**Tunduvalt lihtsam on biokahjustajatest hoidumine kui nendega võitlemine.**

- Hallitus- ja seenkahjustused
- Putuka-kahjustused





Hallitus- ja seenkahjustused

Seenkahjustuse tõrje sisaldab  
muuseas:

- **niiskusalika likvideerimine;**
- **kahjustatud puitosad eemaldatakse;**
- **antiseptikutega** pintseldada kahjustatud koha lähedusse jäävaid ehitise osi



Putuka-rünnaku tõrje sõltub liigist ja ulatusest:

- Intseksiidid (Boracol 20Rh, Timbor, Borrada D, Boracare);
- Termotöötlus;
- Gaasid;
- Muu.

# Mehaanilised kahjustused



Rähni uus kodu.

Restaureeritud  
Lõuka talu  
tuulik Vahtrepa  
külas Hiiumaal.

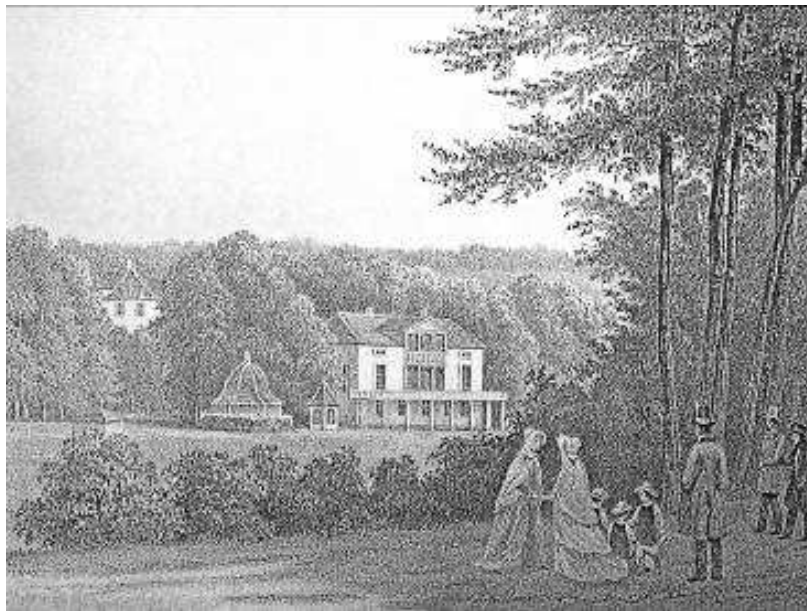


Tarindi deformatsioon ja avarii.

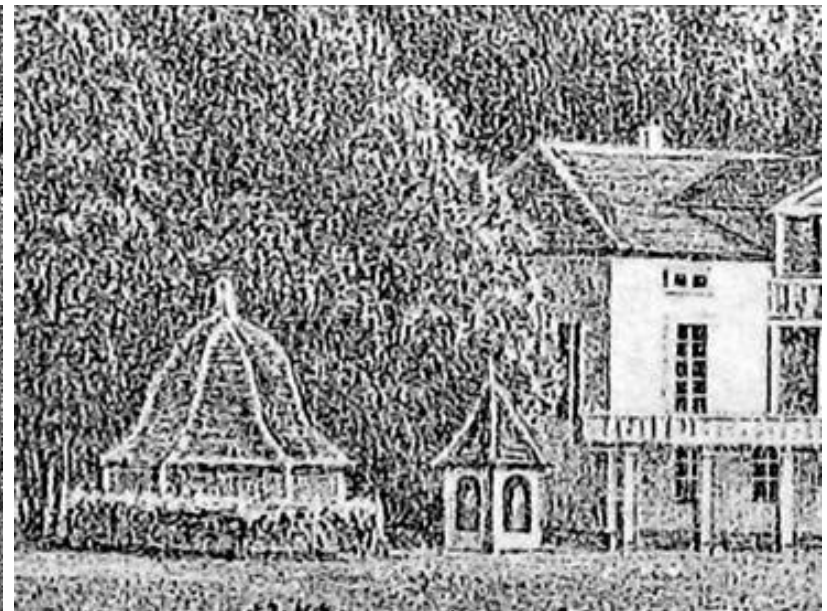
# Dokumentatsioon

- Konstruksiooni ja selle osade inventeerimine.
- Eemaldatavad, muudetavad või üleliigsed materjalid.
- Traditsioonilised ehitusoskused ning tehnoloogiad.
- Informatsioon talletada.
- Sekkumisel materjali valik, säilitamistööde metoodika.

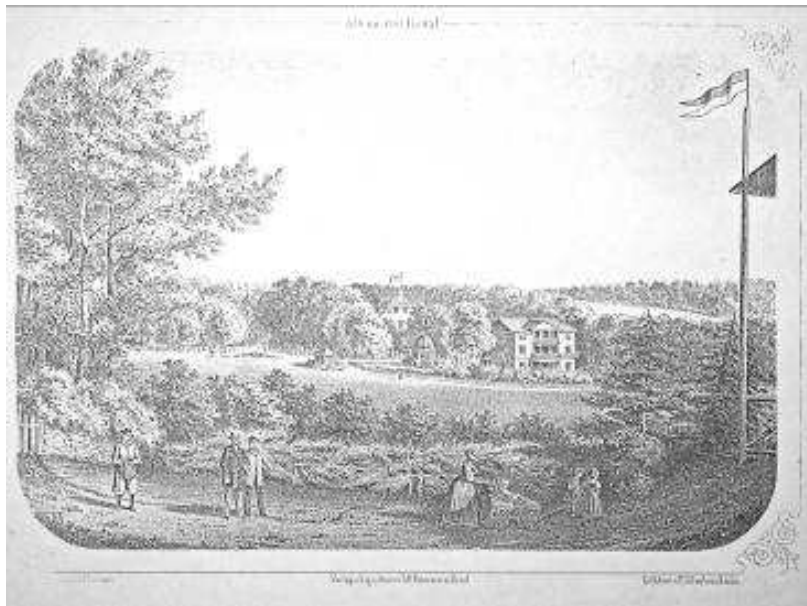




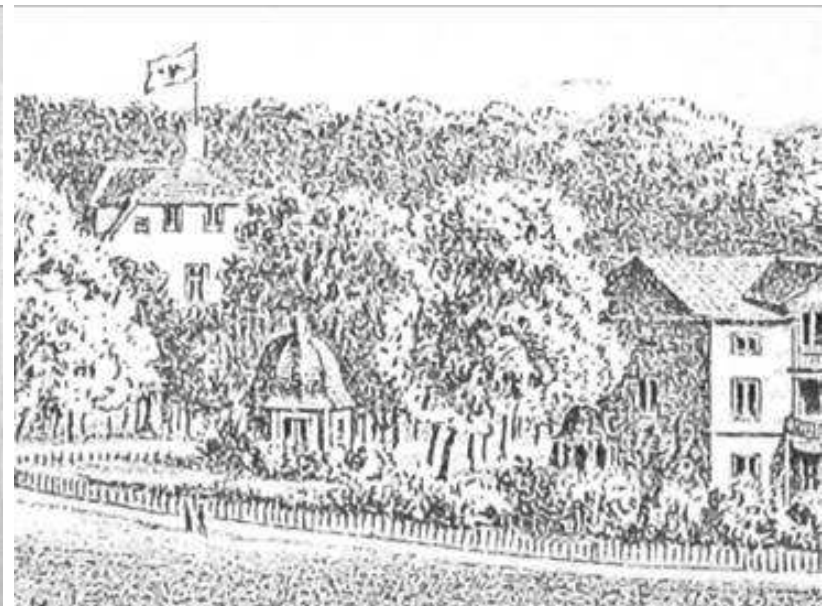
1. J. Fr. Tempelkey lito (1840ndad). Pirita-Kose suvemõis, ees paviljon. Vaade lõunast.



2. J. Fr. Tempelkey lito (1840ndad) suurendus. Seinadel nurgapostid, laudadega liigendatud laastukatus, hävinenud latern. Hoone on hekiga ümbritsetud. Hävinenud kellatorn?



3. L. H. Peterseni lito 1858. Pirita-Kose suvemõis, ees paviljon. Vaade lõunast.



4. L. H. Peterseni lito 1858 suurendus. Lisaks eelmisele on hoomatav kahese jaotusega aknad.



1. Hoone kagusein aastal 2002. Kandvad seinad on veel nähtavalt vertikaalsed. Katusekate (tõrvapapp) on ebarahuldavas olukorras. Foto: O. Orro



2. Hoone kagusein aastal 2007. Massiivset prussidest katusekonstruktsiooni hoidvad tõmbidena töötavad laetalad on läbi mädanenud: lagi on alla langenud. Tõmbide puududes surub katusekonstruktsiooni raskus seinasid ülalt väljapoole. Hoone kokkuvarisemist takistavad tegurid puuduvad.



3. Sama vaade aastal 2008. Katas on surunud hoone idaseina varisemiseni.

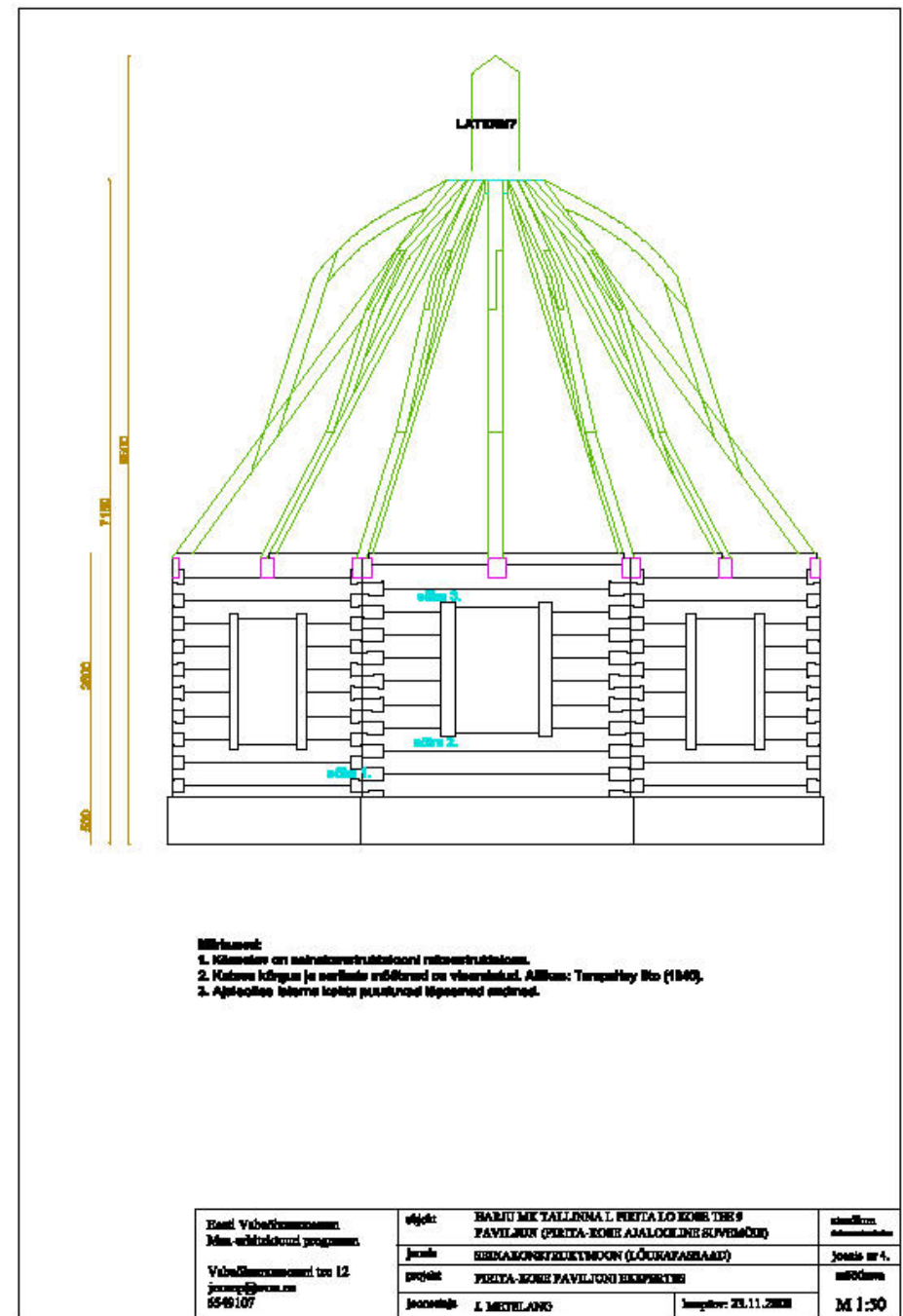
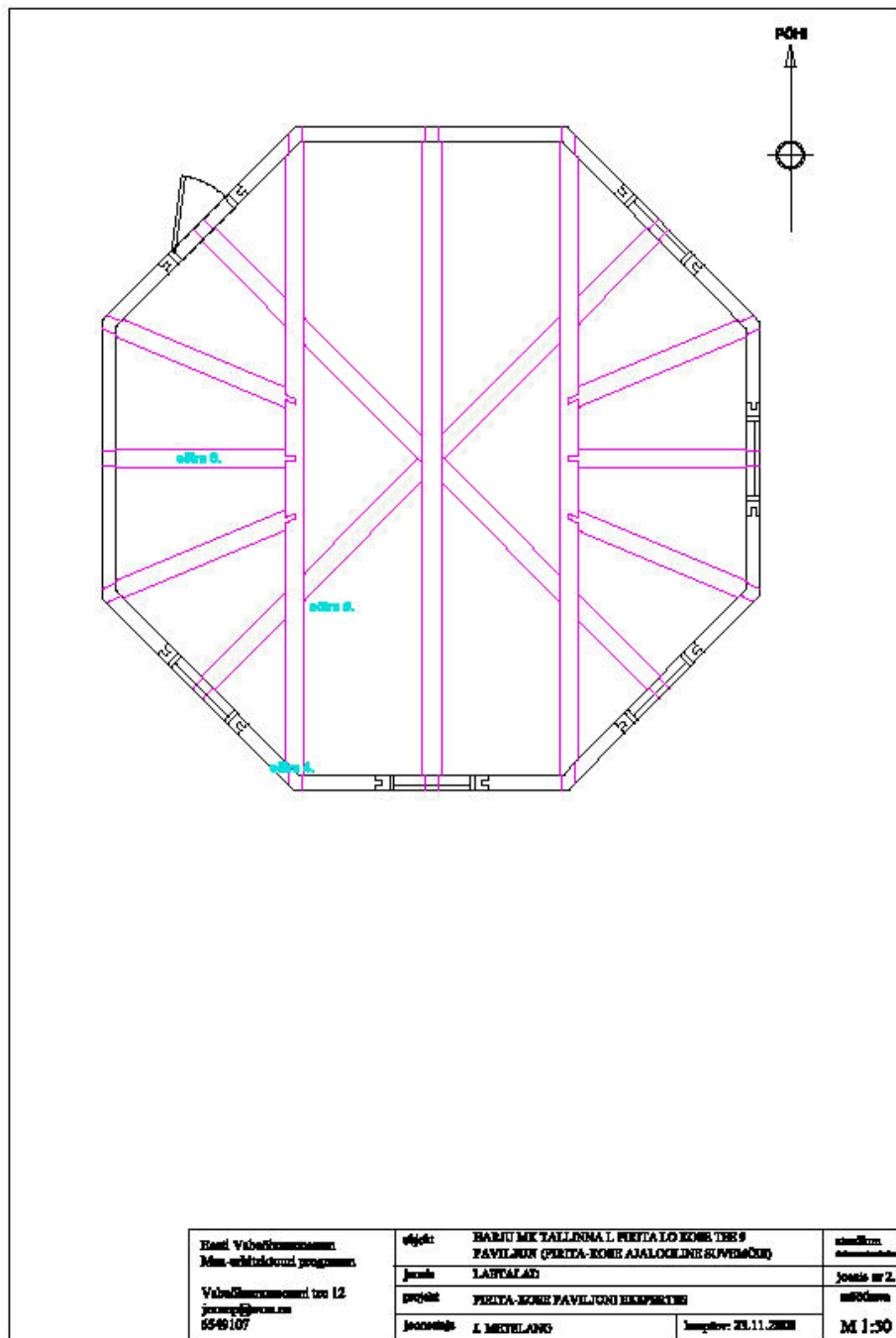


4. Pirita-Kose suvemõisa paikneb Pirita-Kosel . Paviljon on markeritud lilla sümboliga. Allikas: Maa-amet.



5. Pirita-Kose suvemõisa muinsuskaitse alune kaitsevöönd. Paviljon on markeritud lilla sümboliga ala lõunaservas. Allikas: Maa-amet.





sõlm 3.

sõlm 2.

sõlm 1.

Aknapostid.

Vajumisruum.

Vajumisruum.

Salapunn.

Palgid: sirge toores kuusk, ühtlase kasvuga. Hoone ülesralumiseks on valitud ühtlase kõrgusega kuused, diam kulvalt 24-27 cm.

Vara: väga täpselt välja raiutud, skandinaavialik kinnine vara. Kuusepalgid on sirged, samuti vara.

Soojatapliga puhasnurk. Märkused:

1. lalus- ja plkkusmõõdud ol. ol. palkide järgi (katkendjoon)
2. alumine õnarus ja soojatapp tehakse ol. ol. ristuva palgi järgi veldi vähendatult moel.
3. ülemise õnaruse kõrgused tollides: kaela algus 4", nurk 5", ots 6".
4. ülemine soojatapi auk 2" siseplinnast, ca 2"  $\frac{1}{4}$  lai (ristuva siseplinnast).

Eesti Vabariigi Maa- ja metsamajanduse ministeerium Vabariigi valitsus Vabariigi valitsuse juurest 6549107	objekt	SIARJU MK TALLINNA L. PIRITA LO ROSE TEE 9	stadium	Majandus
	joonis	SÕLMID	toote nr	5
	projekt	PIRITA-KOSE PAVILJONI EKSPERTIS	valdkond	
	joonistaja	J. METSLANG	kuupäev	23.11.2008

M 1:10

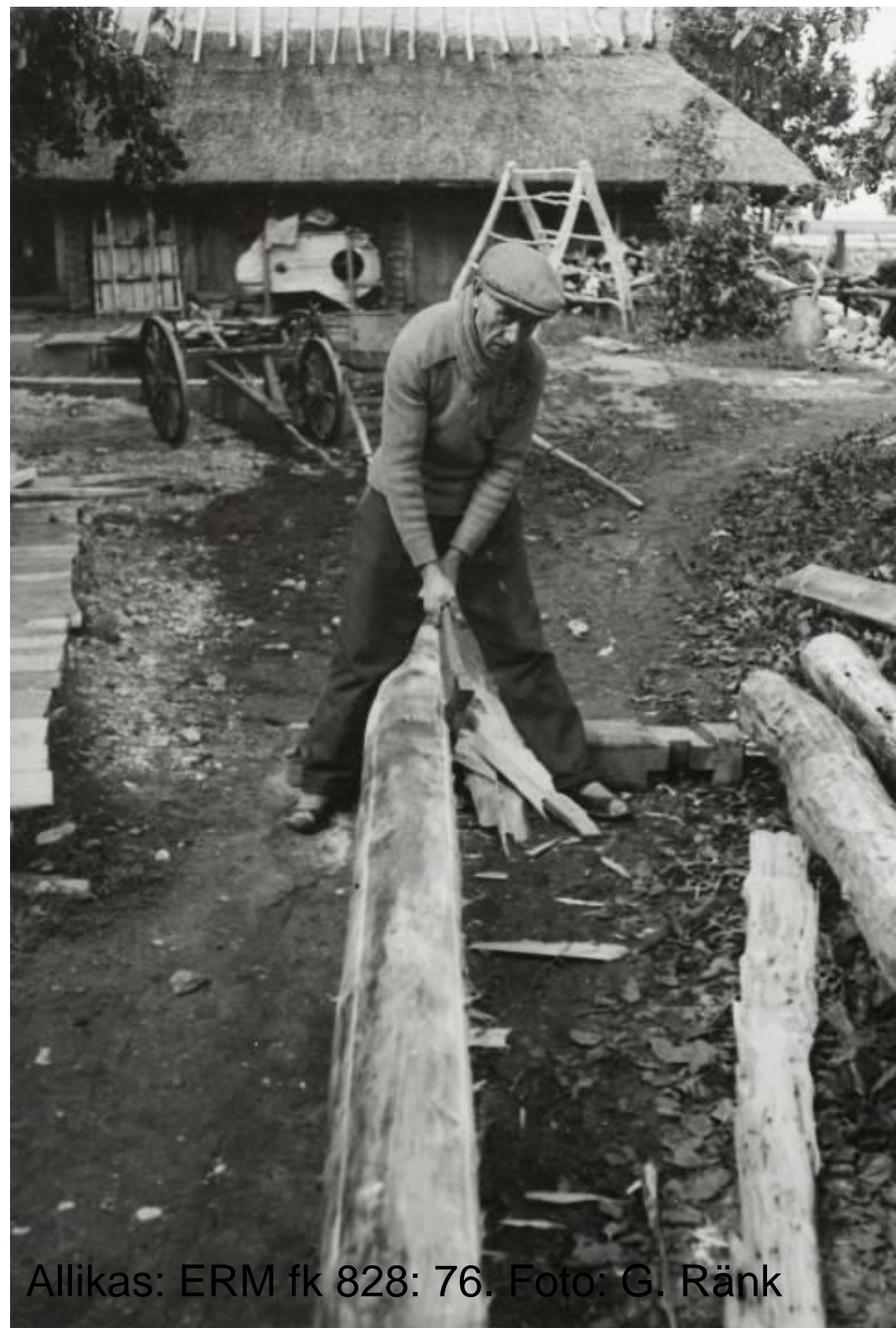




Allikas: S. Ward



Allikas: S. Ward



Allikas: ERM fk 828: 76. Foto: G. Ränk

## 4. Taastamise näited

- Sepa talu rehemaja
- Tuuliku talu küün

# Sepa talu elumaja

- Asub Põlva talurahvamuuseumi Karilatsil.
- Muuseumi vanemaid hooneid.
- Ehitatud 1860.a. Punaku talu.
- Taastamistööd 2006.a.

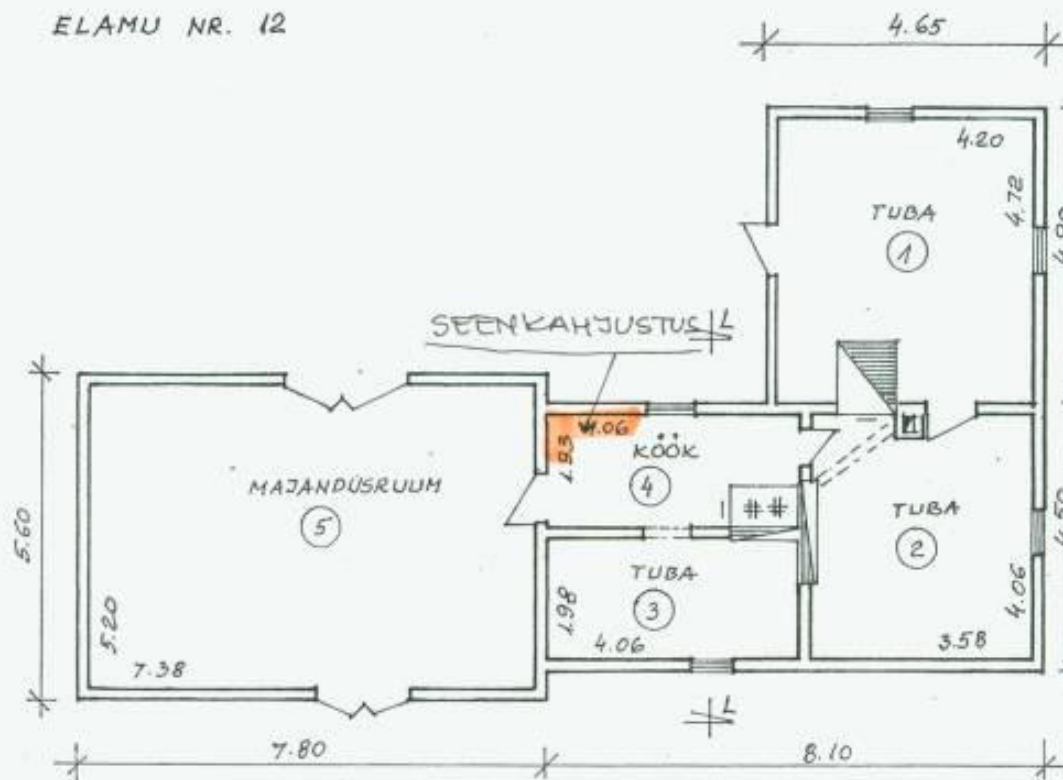


Allikas: Muinsuskaitseameti arhiiv





ELAMU NR. 12



LÕIGE L-L



Allikas: Roht, A. 2005. Hinnang Sepa talu rehi-elamu tehnilise seisukorra kohta. Põlva: OÜ Marksi Projekt.





9. Vaade idaseinale.



Allikas: Roht, A. 2005. Hinnang Sepa talu rehi-elamu tehnilise seisukorra kohta. Põlva: OÜ Marksi Projekt.











# Tuuliku talu küün

- Ehitusmälestis, reg nr 27268.
- Ehitatud 1938.a.
- Restaureerimistööd 2009.a.
- Enne restaureerimist: avariiline, deformeerunud kandekonstruktsioon.
- Kivikatuse lekked.



1. Põhjafassaad enne demonteerimist.



2. Idafassaad enne demonteerimist.



3. Lõunafassaad enne demonteerimist.



4. Põhjafassaad peale restaureerimist.



5. Idafassaad peale restaureerimist.



6. Lõunafassaad peale restaureerimist.



7. Läänefassaad enne demonteerimist.



8. Läänefassaad peale restaureerimist.



1. Edelanurk enne demonteerimist.



2. Loodenurk enne demonteerimist.



3. Edelanurk peale restaureerimist.



4. Loodenurk peale restaureerimist.



5. Kirdenurk enne demonteerimist.



6. Kagunurk enne demonteerimist.



7. Kirdenurk peale restaureerimist.



8. Kagunurk peale restaureerimist.





1. Põhjapoolne värav, seinte algne laudis on säilitatud.



2. Lõunapoolne värav, uus seinalaudis vana eeskujul.



3. Hoone kagunurk: alumise raampalgi proteesimine, nurgaposti proteesimine, ülemise raampalgi uuendamine vana eeskujul, uus murispuu. Madal sokkel on uuesti laotud ja isoleeritud kasetohuga.



4. Ülemise raampalgi tugevdamine lõunaseinal.



5. Posti proteesimine (põhjasein).



6. Sarika proteesimine (lõunasein)



7. Murispuu eendamine lõunaseinal, sinulaadse kaheharulise laetala hammastega tappimine.

# Presentatsiooni lõpp

- Tänu!

Joosep Metslang

[joosep@evm.ee](mailto:joosep@evm.ee)

+372 51 61 463